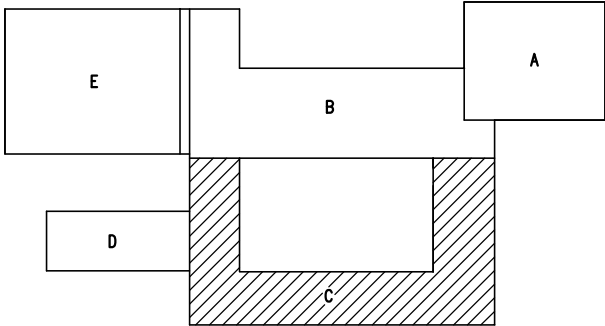


LEGENDA MIESTNOSTI ČASŤ C:

OZN.	NÁZOV MIESTNOSTI	PLOCHA (m2)	POVRCHOVÁ ÚPRAVA		
			PODLAH	STIEN	STROPOV
1.01	CHODBA	100,00	KERAM.DLAŽBA	MAL'BA	MAL'BA
1.02	PREZLIEKAREŇ KABINKA	1,89	PVC	MAL'BA	MAL'BA
1.03	CHODBA	6,25	PVC	MAL'BA	MAL'BA
1.04	PREDSEŇ WC	2,56	KERAM.DLAŽBA	MAL'BA	MAL'BA
1.05	WC MUŽI	1,28	KERAM.DLAŽBA	MAL'BA	MAL'BA
1.06	PREDSEŇ WC	4,10	KERAM.DLAŽBA	MAL'BA	MAL'BA
1.07	WC ŽENY	1,28	KERAM.DLAŽBA	MAL'BA	MAL'BA
1.08	CHODBA	15,22	PVC	MAL'BA	MAL'BA
1.09	SEKRETÁRKA	17,71	PVC	MAL'BA	MAL'BA
1.10	RIADITEĽ	18,78	PVC	MAL'BA	MAL'BA
1.11	ZÁSTUP. RIADITEĽA	18,46	PVC	MAL'BA	MAL'BA
1.12	ZBOROVŇA	49,98	PVC	MAL'BA	MAL'BA
1.13	ÚČEBNÉ POMOCKY	28,24	PVC	MAL'BA	MAL'BA
1.14	EKONOMAT	8,38	KERAM.DLAŽBA	MAL'BA	MAL'BA
1.15	MIESTNOSŤ	13,67	PVC	MAL'BA	MAL'BA
1.16	MIESTNOSŤ	20,81	PVC	MAL'BA	MAL'BA
1.17	ÚČEBŇA	44,14	PVC	MAL'BA	MAL'BA
1.18	ÚČEBŇA	63,15	PVC	MAL'BA	MAL'BA
1.19	ÚČEBŇA	63,15	PVC	MAL'BA	MAL'BA
1.20	WC CHLAPCI	15,94	KERAM.DLAŽBA	MAL'BA	MAL'BA
1.21	SKLAD	2,70	KERAM.DLAŽBA	MAL'BA	MAL'BA
1.22	WC DIEVČATÁ	17,71	KERAM.DLAŽBA	MAL'BA	MAL'BA
1.23	EKONOMAT	2,71	KERAM.DLAŽBA	MAL'BA	MAL'BA
1.24	ÚČEBŇA	63,15	PVC	MAL'BA	MAL'BA
1.25	KABINET	20,34	PVC	MAL'BA	MAL'BA
1.26	ÚČEBŇA	64,73	PVC	MAL'BA	MAL'BA
1.27	ÚČEBŇA	64,55	PVC	MAL'BA	MAL'BA
1.28	CHODBA	158,81	KERAM.DLAŽBA	MAL'BA	MAL'BA
1.29	CHODBA	19,90	KERAM.DLAŽBA	MAL'BA	MAL'BA
1.30	KABINET	25,57	PVC	MAL'BA	MAL'BA
1.31	CHODBA	101,47	KERAM.DLAŽBA	MAL'BA	MAL'BA
1.32	ŠŤŇA+SPRCHY	30,93	KERAM.DLAŽBA	MAL'BA	MAL'BA
1.33	WC	4,55	KERAM.DLAŽBA	MAL'BA	MAL'BA
1.34	WC	4,21	KERAM.DLAŽBA	MAL'BA	MAL'BA
1.35	ŠŤŇA+SPRCHY	56,67	KERAM.DLAŽBA	MAL'BA	MAL'BA
1.36	KABINET	24,10	PVC	MAL'BA	MAL'BA
1.37	ZÁVETRIE	24,75	KERAM.DLAŽBA	MAL'BA	MAL'BA



BÚRACIE PRÁCE:

- b@- DEMONTÁŽ DREVENÉHO ZDVOJENÉHO 4-KRIDL. OKNA 2400x2400mm S PRIEČNIKOM A STĽPIKOM, VRÁTANE VNÚT. A VONK. PARAPETU 1 ks
HORNÉ KRIDLÁ KYVNÉ, SPODNÉ SKLAPACIE
- c1- DEMONTÁŽ PLASTOVÉHO 1-KRIDL. OKNA 1500x1500mm VRÁTANE VNÚT. A VONK. PARAPETU 2ks
- c2- DEMONTÁŽ PLASTOVÉHO 2-KRIDL. OKNA 2400x1500mm VRÁTANE VNÚT. A VONK. PARAPETU 12ks
- c3- DEMONTÁŽ PLASTOVÉHO 4-KRIDL. OKNA 2400x2400mm S PRIEČNIKOM A STĽPIKOM, VRÁTANE VNÚT. A VONK. PARAPETU 4ks
- p2- DEMONTÁŽ VONK. PARAPETNÉHO PLECHU DĹŽKY 2400mm 33ks
- p3- DEMONTÁŽ VONK. PARAPETNÉHO PLECHU DĹŽKY 1500mm 6ks
- p4- DEMONTÁŽ VONK. PARAPETNÉHO PLECHU DĹŽKY 1200mm 4ks

Mr - DEMONTÁŽ OCELOVEJ MREŽE ...2 ks

- VYBÚRANIE BETÓNOVÉHO ODKVAPOVÉHO CHODNIKA s. 500mm126 bm
- VYBÚRANIE KABRINCOVÉHO OBKLADU SOKLA priemer. výška cca 450 mm
- Z OSTENÍ A NADPRAŽÍ PLASTOVÝCH VÝPLNÍ OTVOROV, KTORÉ SA NEBUDÚ VYMIENÄŤ
ODSTRÁNIŤ OMIETKU, ABY PRI ZATEPLENÍ NEDOŠLO K "UTOPENIU" RÁMOV
- DEMONTÁŽ STREŠNEJ KRYTINY PRISTREŠKY NAD VSTUPOM VČÍTANE DEBNENIA (
- DEMONTÁŽ LEMOVANÍ Z POZINK. PLECHU Z OKRAJA STRIEŠKY NAD VSTUPOM DO
ÁTRIA ... CELKOM cca 13 bm + DEMONTÁŽ PODODKVAPOVÉHO ŽLABU A ODPADOVEJ
RÚRY ... cca 2,5m+4m
- DEMONTÁŽ VONKAJŠIEHO UMÝVACIEHO ŽLABU NA JUŽNEJ FASÁDE (nezakreslený)

VYPRACOVAL: ING. J. SEDLAČKOVÁ	STAVBA: PREŠOV, ZŠ Mírka Nešpora – REKONŠTRUKCIA	STAVOPROJEKT s.r.o. Jarková 31, 080 01 Prešov www.stavoprojekt.sk	
PROJEKTANT: ING. J. SEDLAČKOVÁ	OBJEKT: C – PAVILÓN III		
ZODPOVEDNÝ PROJEKTANT: ING. J. SEDLAČKOVÁ	ČASŤ: E – STAVEBNÁ	DÁTUM:07/2021	FORMÁT: 8xA4
VED. PROJEKTANT: ING. ARCH. J. KRASNAY	OBSAH: PÔDORYS 1.NP – starý stav	STUPEŇ: P.	Č.ZAK.: 21065
		KÓTY V: mm	PRÍLČ.: 2
		MIERKA: 1:100	